



電気料金を見直してみませんか?

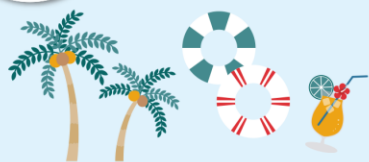
エネライフで電気を新規に申し込むと

1  **電気代基本料金
1ヶ月無料!**

※低圧電力メニューが対象です。※一部適用対象外となる場合がございます。※詳細につきましては、裏面の「付帯メニュー定義書」をご確認ください。

しかも
今なら!

期間限定でうれしいキャンペーンをご用意!



2024

家族みんなが
うれしいね♪



夏キャンペーン

2024年8月1日(木)~
2024年10月31日(木)までのお申し込みで

**2,000円分の
JCBギフトカードをプレゼント!**



※詳細は裏面をご確認ください。

Webからのお申し込みは、とってもカンタン!

電気の検針票をお持ちでない方は**ご契約中の電力会社にお問い合わせ**いただき下記の番号をご用意ください。

Web検針票
でも確認
できます!

- 供給地点特定番号 (0で始まる22桁)
- お客さま番号
(ご加入されている電力会社により番号の種類は異なります)
- 現契約の契約電流等 (A/kVA/kW)

スマホで下記の
QRコードを読みむか
【エネライフ】で
検索してください



※「QRコード」は株式会社デンソーウェブの登録商標です。

「2024夏キャンペーン」要項

【特典内容】 2,000円分相当のJCBギフトカードプレゼント

【申込方法】 対象条件を満たしている場合は自動エントリーとなります。

【対象条件】 2024年8月1日(木)~2024年10月31日(木)まで(当日消印有効)に「基本プラン」または「ずっとも電気3」を新規にお申込みいただき(メニュー変更は対象外)、かつ電気の需給開始日が2024年7月25日(木)~2025年1月31日(金)までの方。

※特典付与時点で当社にてご契約いただいた電気の申込取消または解約した方は対象外となります。※電気の供給開始に向けて手続きに支障がある場合等は、対象外とさせていただきます場合がございます。※その他契約内容により、対象外となる場合があります。詳しくは下記までお問合せください。※新規の電気契約のお申し込み1件につき1口の応募となります。※当社が別途認めた場合はキャンペーンを適用する場合がございます。※キャンペーン期間中または終了後に、同様又は類似のキャンペーンを行う場合がございます。※本キャンペーンは予告なく変更または終了する場合がございます。あらかじめご了承ください。

【特典の発送】 電気需給開始後翌月以降に発送。

※お届け先のお名前・住所は、電気料金請求先となります。

※弊社より発送した特典をお受け取りいただけなかった場合には対象外となります。再送はいたしません。

付帯メニュー定義書【基本プラン・ずっとも電気3新規申込割 電気代基本料金1ヶ月無料】

付帯メニュー定義書【基本プラン・ずっとも電気3新規申込割 電気代基本料金1ヶ月無料】(以下「本定義書」といいます)は、株式会社エネライフ(以下「当社」といいます)の電気需給約款、電気料金メニュー定義書にもとづき計算される電気料金の一部を割引する取扱いを定めたものです。本定義書で定める付帯メニューを以下「新規申込割」といいます。

1.実施期日

本定義書は、2023年5月1日より適用します。

2.定義

電気需給約款および各電気料金メニュー定義書に定義される言葉は、本定義書においても同様の意味で使用します。

3.適用条件等

(1)当社は、以下のすべての条件を満たす場合に限り、「新規申込割」を適用します。ただし、当社が別途認めた場合はこの限りではありません。

①2023年5月1日以降に、新たに当社の電気需給契約の申し込みを当社所定の方法で行うこと(なお、当該期間外に当社の電気需給契約を申し込んだ場合であって、当該期間中に再度当社に同一の需要場所の電気需給契約の申し込みをした場合を除く)。

②電気の需給開始日が2023年1月1日以降かつお申し込みから6ヶ月以内であること。

③当社の電気料金メニューの基本プランまたはずっとも電気3が適用されること。

(2)(1)にかかわらず、電気の供給開始に必要な情報を提供いただけない等、電気の供給開始に向けた手続きに支障がある場合、不正な申し込みがあった場合その他当社が不適切と判断した場合は、「新規申込割」を適用できないことがあります。

4.適用期間

「新規申込割」の割引の適用期間は、以下のとおりとします。

3(適用条件等)に定める適用条件を満たす電気需給契約の電気の需給開始日後に初めて到来する計量日から1ヶ月間(需給開始日後に初めて到来する計量日と需給開始日が同日の場合、需給開始日から起算します)。

なお、適用期間の終了にあたっては、供給条件の説明、契約締結前の書面交付および契約締結後の書面交付は行いません。

5.割引内容

当社は、3(適用条件等)に定める条件を満たすお客さまからのお申し込みを承諾した場合には、以下のとおり電気料金を割引します。

○電気の供給範囲：首都圏(離島や建物全体を一括受電している場合を除く) ○ご希望の方には詳しい案内資料をお送りします。

○すでにご使用いただいた電気に関する払い戻し等には応じられません。

- お引越し(転入)等の場合は、お引越し先の電気メーターの計器番号または供給地点特定番号をお手元にご用意ください。
- お申し込みから供給開始までお時間が掛かる場合がございます。電気の需給開始日は、需給開始後にお知らせいたします。

電気に関するお問い合わせ

京浜燃料株式会社

□ 埼玉営業所 ☎048-720-0777
〒362-0805 埼玉県北足立郡伊奈町栄4-98
□ 与野営業所 ☎048-854-0006
〒338-0822 埼玉県さいたま市桜区中島2-6-18

□ 高崎営業所 ☎027-361-8095
〒370-0004 群馬県高崎市井野町1224
□ 太田営業所 ☎0276-40-1220
〒373-0819 群馬県太田市新島町269-5

●エネライフは東京ガスの取次店として電気をお取り扱いしております。小売電気事業者：東京ガス株式会社(登録番号A0064) 取次店：株式会社エネライフ